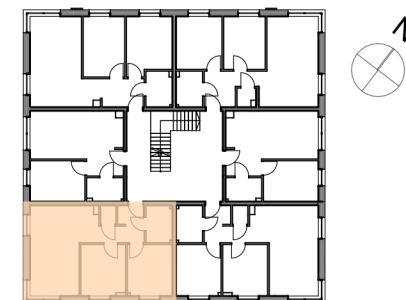




APARTAMENTY
MYŚLIBORSKA



LOKAL M10

PIĘTRO 1

POWIERZCHNIA UŻYTKOWA

LOKALU MIESZKALNEGO: 53,39 m²

PRZEDPOKÓJ 5,55 m²

ŁAZIENKA 4,20 m²

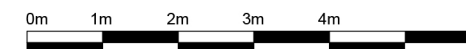
POKÓJ 1 10,02 m²

POKÓJ 2 9,83 m²

SALON + ANEKS KUCHNENNY 22,53 m²

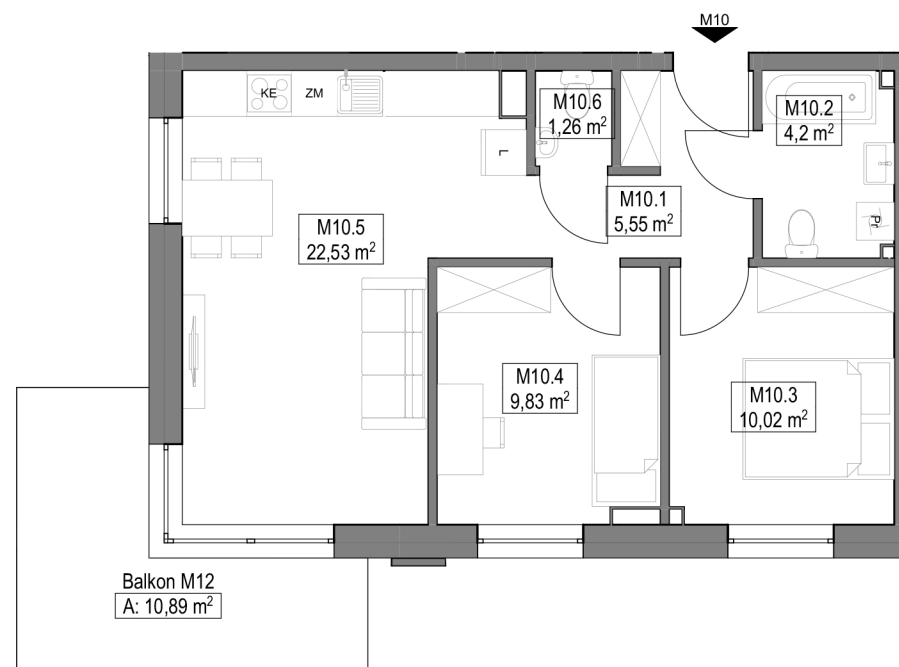
WC 1,26 m²

POWIERZCHNIA BALKONU: 10,89 m²



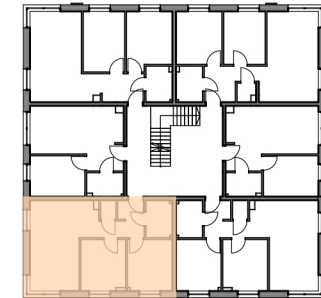
Uwaga: Aranżacja prezentowanego lokalu mieszkalnego przedstawionego na rzucie jest przykładowa i może ulec zmianie. Niniejsza karta opracowana została na podstawie projektu budowlanego. W toku realizacji mogą wystąpić niewielkie zmiany w stosunku do informacji zawartych w tej karcie. Niniejsza karta nie jest ofertą w rozumieniu kodeksu cywilnego.

Powierzchnie pomieszczeń według normy PN-ISO 9836:2022-07, do powierzchni użytkowej nie wliczono powierzchni pod ściankami działowymi. Powierzchnia użytkowa liczona bez uwzględnienia tynków. Przestrzeń pod schodami nie liczona do powierzchni użytkowej. Niniejsza karta ma jedynie charakter poglądowy i służy prezentacji nieruchomości, możliwości wykończenia i aranżacji wnętrza. Niniejsza karta nie ma charakteru oferty w rozumieniu art. 66 par. 1 kodeksu cywilnego i nie stanowi zobowiązania spółki XPAS Development sp. z o.o. z siedzibą w Jaworze.





APARTAMENTY
MYŚLIBORSKA



LOKAL M10

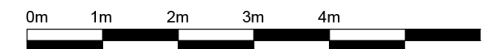
PIĘTRO 1

POWIERZCHNIA UŻYTKOWA

LOKALU MIESZKALNEGO: 53,39 m²

PRZEDPOKÓJ	5,55 m ²
ŁAZIENKA	4,20 m ²
POKÓJ 1	10,02 m ²
POKÓJ 2	9,83 m ²
SALON + ANEKS KUCHNENNY	22,53 m ²
WC	1,26 m ²

POWIERZCHNIA BALKONU: 10,89 m²



Uwaga: Aranżacja prezentowanego lokalu mieszkalnego przedstawionego na rzucie jest przykładowa i może ulec zmianie. Niniejsza karta opracowana została na podstawie projektu budowlanego. W toku realizacji mogą wystąpić niewielkie zmiany w stosunku do informacji zawartych w tej karcie. Niniejsza karta nie jest ofertą w rozumieniu kodeksu cywilnego.

Powierzchnie pomieszczeń według normy PN-ISO 9836:2022-07, do powierzchni użytkowej nie wliczono powierzchni pod ściankami działowymi. Powierzchnia użytkowa liczona bez uwzględnienia tynków. Przestrzeń pod schodami nie liczona do powierzchni użytkowej. Niniejsza karta ma jedynie charakter poglądowy i służy prezentacji nieruchomości, możliwości wykończenia i aranżacji wnętrz. Niniejsza karta nie ma charakteru oferty w rozumieniu art. 66 par. 1 kodeksu cywilnego i nie stanowi zobowiązania spółki XPAS Development sp. z o.o. z siedzibą w Jaworze.